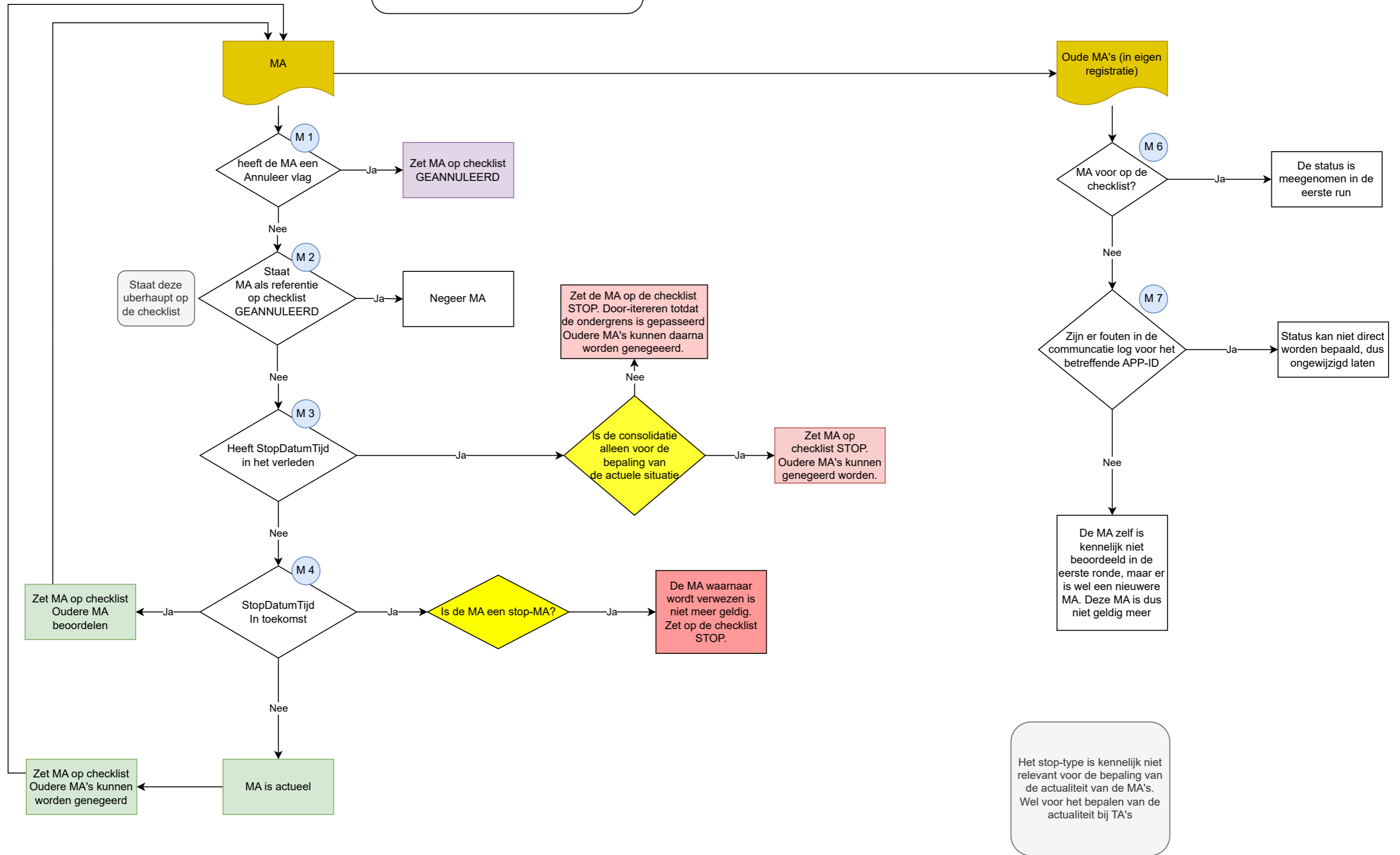
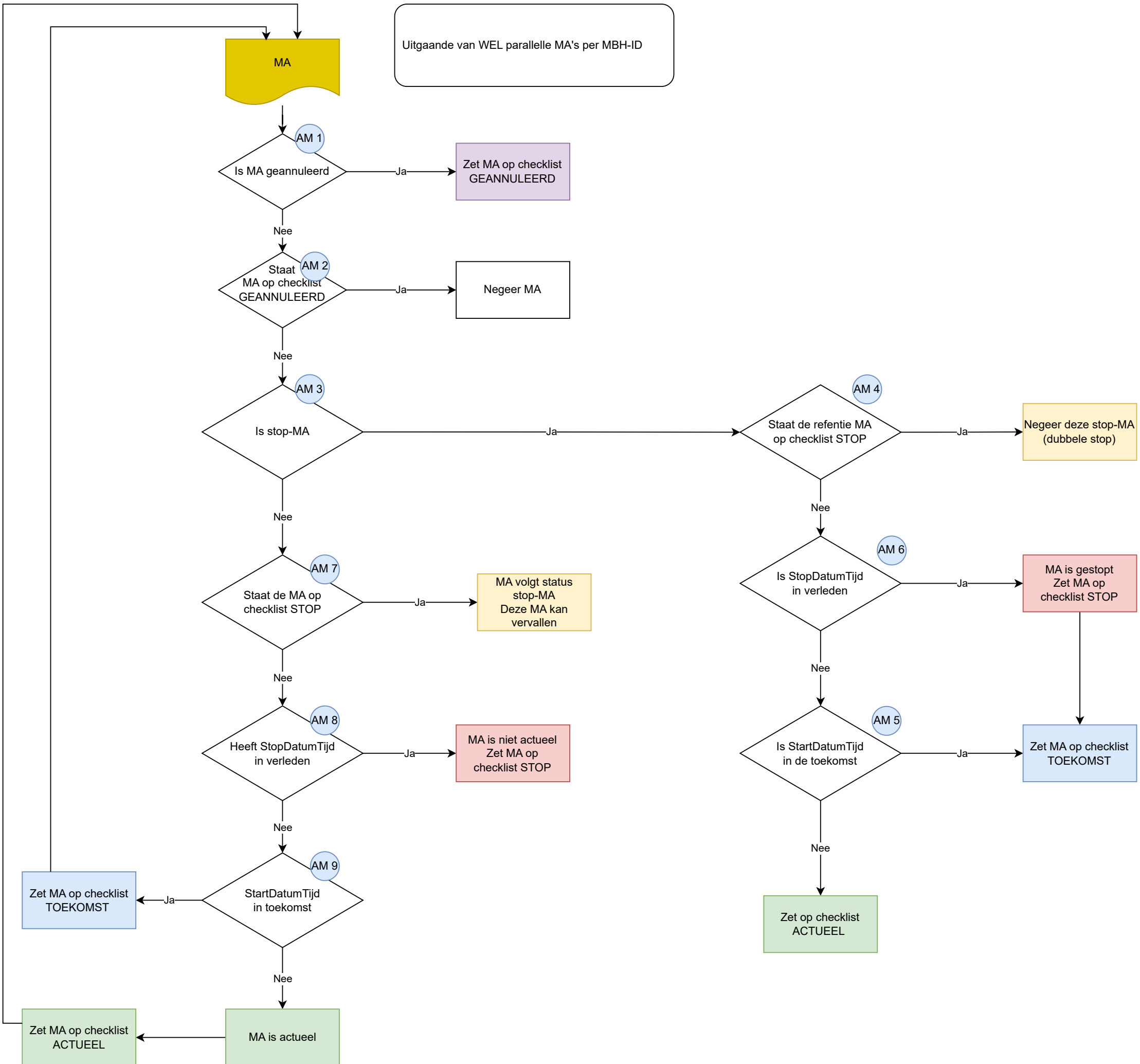


Uitgaande van geen parallele MA's per MBH-ID



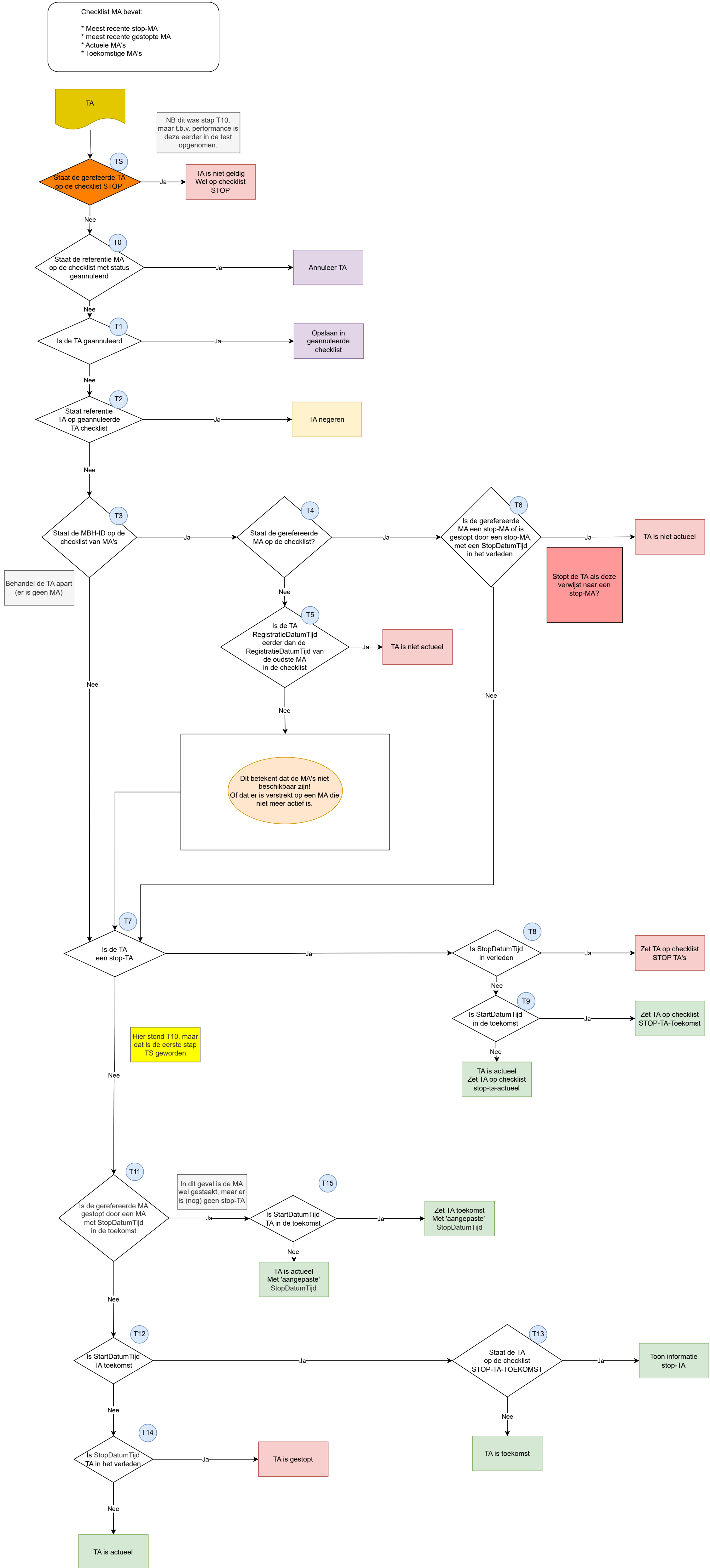


Checklist MA bevat:

- * Meest recente stop-MA
- * meest recente gestopte MA
- * Actuele MA's
- * Toekomstige MA's

TA

NB dit was stap T10, maar t.b.v. performance is deze eerder in de test opgenomen.



Checklist MA bevat:

- * Meest recente STOP-MA
- * meest recente gestopte MA
- * Actuele MA's
- * Toekomstige MA's

WDS

Meenemen in stap 4

