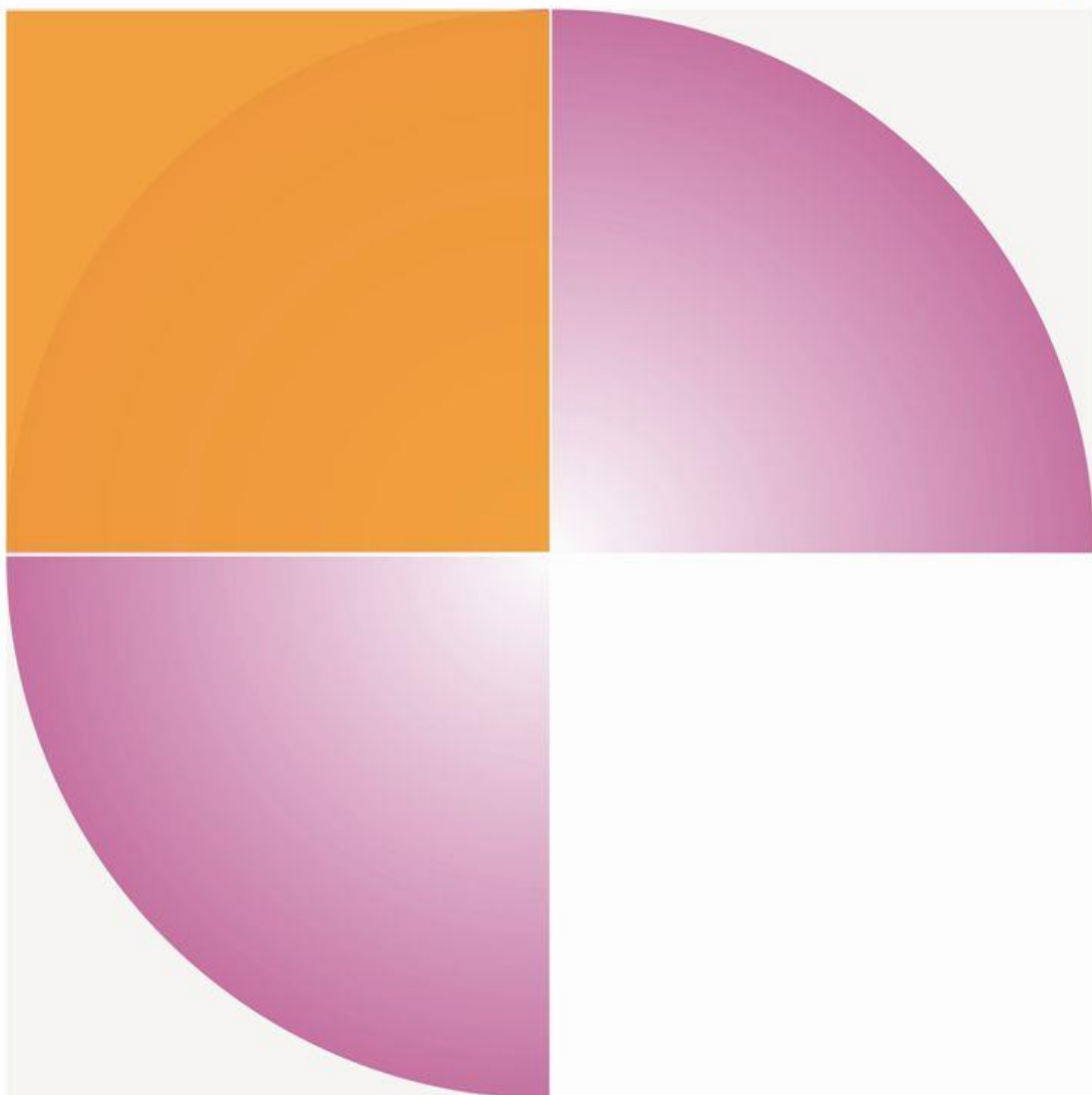


Kwalificatiescript

MedMij Raadplegen Basisgegevens Langdurige Zorg

BASISGEGEVENS LZ RAADPLEGEND SYSTEEM

Betere zorg
door betere informatie



MedMij Raadplegen Basisgegevens Langdurige Zorg

BASISGEGEVENS LZ RAADPLEGEND SYSTEEM

Datum

12 november 2020

Publicatie

V2020.02

Auteur(s)

Nictiz

Inhoud

Inleiding	4
H-1 Raadplegen, verwerken en tonen Basisgegevens Langdurige Zorg	5

Inleiding

Inleiding

Dit document bevat het te doorlopen script bij kwalificatie voor de systeemrol 'patiënt – raadplegen Basisgegevens Langdurige Zorg bij zorgaanbieder' binnen het MedMij afsprakenstelsel.

De doelgroep van dit document is de PGO leverancier die wil kwalificeren.

De kwalificatie wordt door de kwalificator uitgevoerd met de Nictiz kwalificatiesimulator, die is ingericht op een FHIR server. De kwalificatiesimulator kan berichten verzenden en ontvangen. In dit document wordt verwezen naar verschillende addenda waarin inhoudelijke gegevens zijn opgenomen. Deze addenda staan op de wiki-pagina's met inhoudelijke gegevens van Basisgegevens Langdurige Zorg (zie scenario beschrijvingen onder H-1).

Algemene voorwaarden voor kwalificatie

Een leverancier kan starten met een kwalificatie, als hij voldoet aan onderstaande voorwaarden:

1. Kennis en begrip van het MedMij afsprakenstelsel.
2. Kennis over de te gebruiken infrastructuur of het netwerk waarover uitgewisseld wordt en de toegang daartoe, inclusief authenticatie/autorisatie etc.
3. Kennis en begrip van de aan de Basisgegevens Langdurige Zorg gerelateerde set zorginformatiebouwstenen (zibs).
4. Kennis en begrip en toepassen van de verschillende tabellen, waardenlijsten en andere referenties die de Basisgegevens Langdurige Zorg gebruikt.
5. Kennis en begrip, en het naleven van de aandachtspunten zoals beschreven in het document op de wiki-pagina's met inhoudelijke gegevens van Basisgegevens Langdurige Zorg (zie scenario beschrijvingen onder H-1)
6. Alle gegevens die de kwalificerende partij zelf moet invoeren zijn te vinden in de kwalificatiedocumentatie. **Onjuist ingevoerde gegevens** (ook tijd/datum etc.) zullen leiden tot vertraging van en kunnen blokkerend zijn voor het kwalificatieproces.
7. Inhoudelijke informatie, conform de Basisgegevens Langdurige Zorg, moet altijd toegankelijk gemaakt worden voor de PGO gebruiker. De leverancier levert voor deze informatie schermafdrukken op ten behoeve van controle of een probleem/bevinding een fout is of enkel foutieve invoer betreft.

Het testen van infrastructurele eisen maakt geen onderdeel uit van deze kwalificatie.

Versies

Datum	BITS	Omschrijving
01-08-2020	MM-1119	Scenario 1.4 toegevoegd t.b.v. de herleidbaarheid van gegevens.
12-11-2020	MM-1432	-Scenario 1.5 toegevoegd t.b.v. tonen Verpleegkundig zorgplan ongestructureerd -Hyperlinks naar hernoemde addenda pagina's bijgewerkt -Publicatieversie opgehoogd

H-8 Raadplegen, verwerken en tonen Basisgegevens Langdurige Zorg

Beschrijving

Dit hoofdstuk van het kwalificatiescript is bedoeld om te controleren of het persoonlijke gezondheidsomgeving systeem (PGO) de Basisgegevens Langdurige Zorg succesvol bij zorgaanbieder (XIS) kan raadplegen, verwerken en tonen.

Kwalificatie op de Basisgegevens Langdurige Zorg voor het PGO systeem houdt in dat het de gehele Basisgegevens Langdurige Zorg van een persoon raadpleegt, kan verwerken (gestructureerd opslaan in database), en laten zien aan de gebruiker. De Basisgegevens Langdurige Zorg bevat 14 zibs die gerubriceerd zijn in 9 secties, die in dit script nader worden beschreven.

Let op: medicatiegegevens vallen buiten de Basisgegevens Langdurige Zorg, omdat hiervoor gebruikt wordt gemaakt van de reeds bestaande informatiestandaard Medicatieproces 9.0 en bijbehorende kwalificaties.

Per zib zijn Basisgegevens Langdurige Zorg FHIR resources en gespecificeerde FHIR zoekopdrachten beschikbaar. Voor de Basisgegevens Langdurige Zorg raadpleging verstuurt de PGO alle Basisgegevens Langdurige Zorg zoekopdrachten als losse queries.

In de praktijk stelt het XIS alle Basisgegevens Langdurige Zorg beschikbaar voor zover aanwezig. Voor zover deze worden vastgelegd in het specifieke zorgproces van dat XIS. Bij de kwalificatie van de systeemrol Raadplegen Basisgegevens Langdurige Zorg wordt getoetst of de complete Basisgegevens Langdurige Zorg wordt verwerkt en getoond. De PGO moet dan ook per zib alle onderliggende data-elementen (verplicht en optioneel) kunnen verwerken en tonen.

Daarnaast is het voor kwalificatie van belang dat de PGO foutmeldingen verwerkt. Als er technisch iets niet goed gaat, stuurt het XIS conform de specificaties een foutcode terug samen met een OperationOutcome, waarin de oorzaak wordt getoond. Bijvoorbeeld dat de resource, een Basisgegevens Langdurige Zorg sectie of specifieke zib, niet wordt ondersteund in het XIS.

De persoon is ingelogd in de PGO en wil gegevens ophalen. Daarvoor moet de PGO eerst verbinding maken met een zorginformatiesysteem (XIS). In dit kwalificatiescript gaan we ervanuit dat de verbinding reeds succesvol is gemaakt.

Daarnaast is het uitgangspunt dat 1 bronsysteem (XIS) tegelijkertijd geraadpleegd wordt.

Ten behoeve van de kwalificatie scenario 1.3 zal er op de kwalificatiesimulator een tweetal bronsystemen (XIS 1 en XIS 2) worden ingericht; dit scenario 1.3 is voorlopig buiten scope.

Uit te voeren stappen

De volgende stappen moeten worden uitgevoerd, voor de verschillende scenario's:

1. Raadpleeg de Basisgegevens Langdurige Zorg voor een bepaalde persoon, zoals opgenomen op de wiki-pagina's met inhoudelijke gegevens van Basisgegevens Langdurige Zorg (zie scenario beschrijvingen hieronder).
2. De kwalificatiesimulator (FHIR server) zal de Basisgegevens Langdurige Zorg beschikbaarstellen. De gegevens komen overeen met de gegevens op de eerdergenoemde wiki-pagina's.
3. Ontvang en verwerk (gestructureerd opslaan in database) de Basisgegevens Langdurige Zorg in het PGO systeem.

4. Maak schermafdrucken van de wijze waarop het PGO de Basisgegevens Langdurige Zorg toont, en leg deze vast in het document 3. *Aanleverformat - Raadplegen Basisgegevens Langdurige Zorg*

Doel	Verwacht resultaat
Aantonen dat het systeem Basisgegevens Langdurige Zorg kan raadplegen	Het systeem genereert technisch correcte berichten, met parameters conform Basisgegevens Langdurige Zorg
Aantonen dat ontvangen Basisgegevens Langdurige Zorg gestructureerd verwerkt en vervolgens getoond worden (specifiek scenario 1.1)	Het systeem ontvangt, verwerkt (gestructureerd opslaan) en toont de Basisgegevens Langdurige Zorg uit het retourbericht
Aantonen dat het systeem kan verwerken en tonen dat er geen zorginhoudelijke gegevens bekend zijn in het geraadpleegde XIS (specifiek scenario 1.2)	Het systeem toont dat het beschikbaarstellende systeem kenbaar maakt dat er geen zorginhoudelijke gegevens aanwezig zijn
Aantonen dat het systeem een foutmelding kan verwerken en tonen (specifiek scenario 1.3)	Het systeem toont dat het beschikbaarstellende systeem kenbaar maakt dat het gegevens niet kan beschikbaarstellen, omdat de betrokken Basisgegevens Langdurige Zorg sectie of zib niet conform specificatie geïmplementeerd is
Aantonen dat ontvangen Basisgegevens Langdurige Zorg gegevens (zoals een identieke labuitslag uit XIS 1 en XIS 2) verwerkt en getoond worden met broninformatie (specifiek scenario 1.3)	Het systeem ontvangt, verwerkt (gestructureerde opslag) en toont de Basisgegevens Langdurige Zorg gegevens uit het retourbericht, waarbij een identieke labuitslag niet wordt overschreven, en helder is wat bij welke raadpleging is opgeslagen met broninformatie
Aantonen dat het systeem de herleidbaarheid van gegevens kan aantonen (specifiek scenario 1.4)	Het systeem toont de bron en datum en tijdstip van raadpleging door de PGO
Aantonen dat ontvangen Basisgegevens Langdurige Zorg gestructureerd verwerkt en vervolgens getoond worden, waarbij het Verpleegkundig zorgplan in de vorm van opgemaakte tekst in het retourbericht is opgenomen (specifiek scenario 1.5)	Het systeem ontvangt, verwerkt (gestructureerd opslaan) en toont de Basisgegevens Langdurige Zorg uit het retourbericht, inclusief het Verpleegkundig zorgplan in de vorm van opgemaakte tekst

Scenario's (vraag aan XIS van 1 specifieke Zorgaanbieder waarmee verbinding is gemaakt)

- Scenario 1.1: Basisgegevens Langdurige Zorg van persoon 1, bij XIS 1, zoals beschreven op de wiki-pagina: [Addenda voor inhoudelijke gegevens Beschikbaarstellen/Raadplegen Basisgegevens Langdurige Zorg - scenario 1.1](#)
- Scenario 1.2: Basisgegevens Langdurige Zorg van persoon 2, bij XIS 1 (geen zorginhoudelijke gegevens), zoals beschreven op de wiki-pagina: [Addenda voor inhoudelijke gegevens Beschikbaarstellen/Raadplegen Basisgegevens Langdurige Zorg - scenario 1.2](#)
- Scenario 1.4: De herleidbaarheid van een inhoudelijk data-element van persoon 1, zoals beschreven op de wiki-pagina: [Addenda voor inhoudelijke gegevens Beschikbaarstellen/Raadplegen Basisgegevens Langdurige Zorg - scenario 1.4](#)
- Scenario 1.5: Basisgegevens Langdurige Zorg van persoon 1, bij XIS 1, zoals beschreven op de wiki-pagina: [Addenda voor inhoudelijke gegevens Beschikbaarstellen/Raadplegen Basisgegevens Langdurige Zorg - scenario 1.5](#)
- voorlopig buiten scope --
- Scenario 1.3: Basisgegevens Langdurige Zorg van persoon 1, bij XIS 2 (beperkt aantal secties gevuld, overlappende identieke gegevens met XIS 1, inclusief niet geïmplementeerde FHIR resource) zoals beschreven op de wiki-pagina: [Addenda voor inhoudelijke gegevens Beschikbaarstellen/Raadplegen Basisgegevens Langdurige Zorg - scenario 1.3](#)

Aandachtspunten per sectie uit inhoudelijke weergave

Structuur Basisgegevens Langdurige Zorg

Bij de Basisgegevens Langdurige Zorg kwalificatie wordt de structuur gebruikt die is aangebracht in Basisgegevens Langdurige Zorg. Deze structuur groepeert de 14 zorginformatiebouwstenen (zibs), waaruit de Basisgegevens Langdurige Zorg is opgebouwd, in 9 secties.

Een PGO dient de gehele Basisgegevens Langdurige Zorg te kunnen raadplegen, verwerken en tonen aan de gebruiker. Dat geldt per zib voor alle onderliggende data-elementen (verplicht en optioneel).

Sectie	Onderdeel	Inhoud	Zib	Versie	Kardinaliteit
1. Demografie en identificatie	Patiëntengegevens	NAW gegevens, BSN, geboortedatum, geslacht, contactgegevens van patiënt; geen overlijdensgegevens	Patiënt	v3.1	1..1
2. Behandel restricties	Behandel aanwijzingen	Bekende behandel aanwijzingen	Behandelaanwijzing	v3.1	0..*
	Wilsverklaringen	Bekende wilsverklaringen	Wilsverklaring	v3.1	0..*
3. Contact personen	Contactpersoon	Eerste relatie/ contactpersoon; geen adresgegevens	Contactpersoon	v3.1	0..1
4. Klachten en diagnoses	Problemen (incl. diagnoses)	Bekende problemen van alle probleemttypen; geen verificatiestatus	Probleem	v4.1	0..*
5. Allergieën	Allergie-intoleranties	Bekende allergieën en intoleranties; selectie van gegevens (zie transactie specificaties in het functioneel ontwerp)	AllergieIntolerantie	v3.2	0..*
6. Uitslagen	Laboratoriumuitslagen	Bekende klinische bepalingen, laatste uitslag; selectie van gegevens (zie transactie specificaties in het functioneel ontwerp)	LaboratoriumUitslag	v4.1	0..*
7. Verrichtingen	Verrichtingen	Bekende verrichtingen	Verrichting	v4.1	0..*
8. Verpleegkundig zorgplan¹	Doelen en interventies	Verpleegkundige interventies behorend bij actuele problemen	VerpleegkundigeInterventie	v3.2 (2018)	0..*
		Behandeldoelen (gewenst zorgresultaat) behorend bij verpleegkundige interventies	Behandeldoel	v3.1	0..*
		Medisch hulpmiddelen (bijv. verbandmiddelen) behorend bij verpleegkundige interventies; alleen producttype en anatomische locatie/lateraliteit	MedischHulpmiddel	v3.1	0..*
	Uitkomsten	Bekende uitkomsten (zorgresultaat) van zorg	UitkomstVanZorg	v3.1	0..*
	Verpleegkundig zorgplan ongestructureerd	Verpleegkundig zorgplan in de vorm van opgemaakte tekst	Niet van toepassing		0..1
9. Zorgsetting	Huisarts	De gegevens van de huisarts; geen ID, adres/contactgegevens	Zorgverlener	v3.2	0..1
	Hoofdbehandelaar	De gegevens van de hoofdbehandelaar; geen ID, adres/contactgegevens	Zorgverlener	v3.2	0..1
	Overige behandelaars	De gegevens van de overige behandelaars; geen ID, adres/contactgegevens	Zorgverlener	v3.2	0..*

¹ Verpleegkundig zorgplan bestaat ofwel uit Doelen en interventies en Uitkomsten ofwel uit Verpleegkundig zorgplan ongestructureerd.

	Zorgaanbieder	De gegevens van waar de behandeling plaatsvindt; geen ID	Zorgaanbieder	v3.1.1	0..*
--	---------------	--	-------------------------------	--------	------

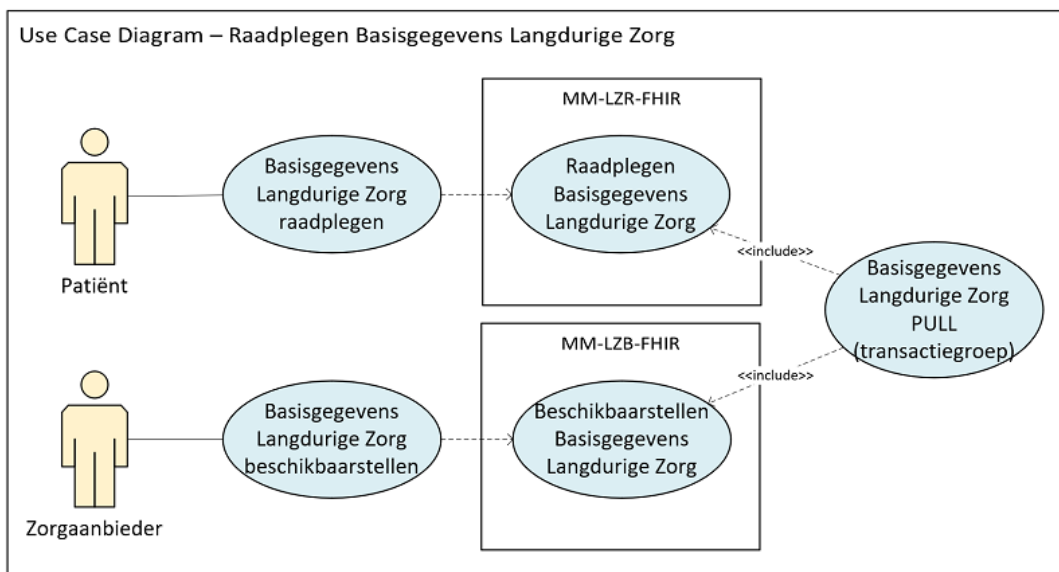
Persoons- of patiëntgegevens

De Basisgegevens Langdurige Zorg sectie Demografie en identificatie bevat algemene gegevens over de persoon zoals naam, adres en woonplaats.

In het MedMij afsprakenstelsel is vastgelegd dat de BSN door de PGO niet gebruikt mag worden om te XIS te raadplegen, aangezien de PGO in het persoonsdomein valt en buiten het zorgaanbiedersdomein. Evenmin mag een BSN geretourneerd worden naar het persoonsdomein.

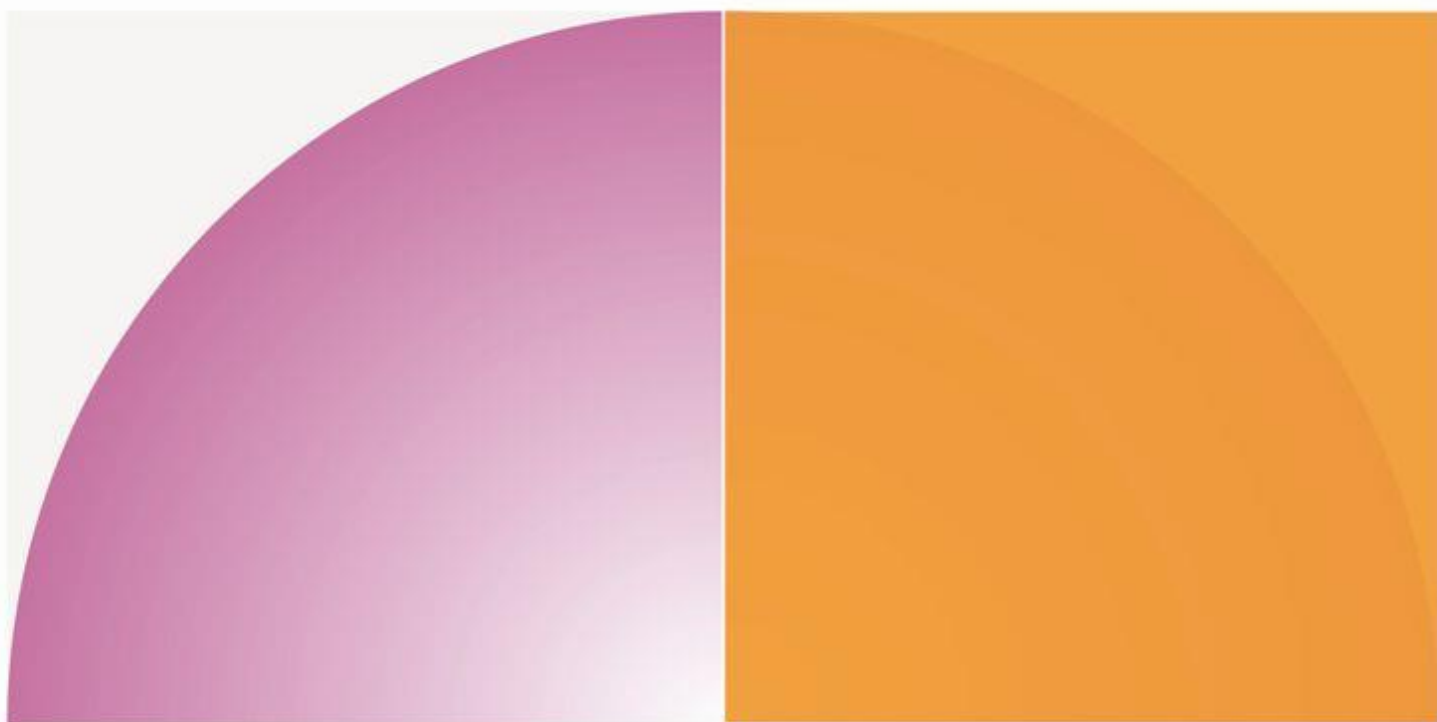
Er is wel een fBSN (fictieve BSN voor testdoeleinden) in de persoonsgegevens opgenomen, aangezien het beschikbaar stellende systeem (XIS) deze nodig kan hebben.

Interacties



Op te leveren kwalificatiemateriaal door leverancier

- Schermafdrucken van de Basisgegevens Langdurige Zorg van persoon in het systeem zoals genoemd op de bovengenoemde wiki-pagina's voor de relevante scenario's.
- De berichten die worden verstuurd vanuit PGO. Deze worden door de kwalificator afgevangen op de FHIR server.



Nictiz

Postbus 19121
2500 CC Den Haag
Oude Middenweg 55
2491 AC Den Haag

T 070 - 317 34 50
info@nictiz.nl
www.nictiz.nl